



国立大学法人
お茶の水女子大学

大学概要

2009

大学沿革（抜粋）

明治 7年(1874)	3月13日	東京府下に女子師範学校を設立することの布達
明治 8年(1875)	11月29日	東京女子師範学校開校式を挙 開校の場所は、江戸時代から「御茶の水」と呼ばれていた現在の文京区湯島一丁目
明治 9年(1876)	11月16日	附属幼稚園を開園（幼稚園の初め）
明治 10年(1877)	2月 1日	附属小学校を設置（翌年9月授業開始）
明治 15年(1882)	7月10日	附属高等女学校を設置（9月授業開始、高等女学校の初め）
明治 18年(1885)	8月26日	東京女子師範学校は東京師範学校に合併され、東京師範学校女子部となる
明治 19年(1886)	4月29日	師範学校令の施行により、東京師範学校は高等師範学校となる
明治 23年(1890)	3月24日	高等師範学校から女子部を分離し、女子高等師範学校を創設
明治 39年(1906)	4月 2日	第六臨時教員養成所を併設
明治 41年(1908)	4月 1日	奈良女子高等師範学校の設置に伴い、東京女子高等師範学校と改称
大正 12年(1923)	9月 1日	関東大震災のため、校舎焼失
大正 14年(1925)	11月29日	開校50年記念式典を挙
昭和 7年(1932)	12月28日	現在地の新校舎に移転
昭和 11年(1936)	11月28日	新校舎に移転完了、落成式を挙
昭和 16年(1941)	3月 6日	東京女子臨時教員養成所を併設（昭和23年3月廃止）
昭和 22年(1947)	4月 1日	附属中学校を設置
昭和 23年(1948)	4月 1日	附属高等学校を設置、附属高等女学校を廃止
昭和 24年(1949)	5月31日	国立学校設置法の施行により、お茶の水女子大学（文学部・理家政学部の2学部）が新設され、東京女子高等師範学校は同大学に包括
	11月 5日	東京女子高等師範学校創立75周年・お茶の水女子大学開学記念式典を挙
昭和 25年(1950)	4月 1日	国立学校設置法の一部改正により、文教育学部・理学部・家政学部の3学部となる 幼稚園教員臨時養成課程を設置（昭和45年3月廃止）
昭和 27年(1952)	4月 1日	国立学校設置法の一部改正により、東京女子高等師範学校が廃止され附属高等学校・中学校・小学校・幼稚園は、お茶の水女子大学文教育学部附属となる
昭和 29年(1954)	4月 1日	家政学部に家政学専攻科を設置 家政学部に産業教育教員養成課程（昭和38年に家庭科教員養成課程と改称）を設置
昭和 30年(1955)	4月 1日	文教育学部に文教育学専攻科を設置
昭和 31年(1956)	4月 1日	理学部に理学専攻科を設置
昭和 38年(1963)	4月 1日	大学院家政学研究科（修士課程・3専攻）を設置、家政学専攻科を廃止
昭和 39年(1964)	4月 1日	大学院理学研究科（修士課程・4専攻）を設置、理学専攻科を廃止
昭和 41年(1966)	4月 1日	大学院人文科学研究科（修士課程・7専攻）を設置
昭和 43年(1968)	4月 1日	家政学部に家庭経営学科を設置
昭和 47年(1972)	4月 1日	大学院家政学研究科に家庭経営学専攻を設置
昭和 48年(1973)	4月 1日	大学院人文科学研究科に舞踊教育学専攻を設置、文教育学専攻科を廃止
昭和 50年(1975)	11月 1日	創立百周年記念式典を挙
昭和 51年(1976)	6月 1日	大学院人間文化研究科（博士課程・2専攻）を設置
昭和 52年(1977)	4月 1日	文教育学部文学科を国文学科と外国文学科に改組 大学院人間文化研究科に人間環境学専攻を設置
昭和 55年(1980)	4月 1日	附属高等学校・中学校・小学校・幼稚園は、文教育学部附属から大学附属となる
昭和 57年(1982)	4月 1日	文教育学部の教育学科を教育学科と舞踊教育学科に改組
平成 2年(1990)	4月 1日	理学部に情報科学科を設置
平成 3年(1991)	4月 1日	大学院人文科学研究科に日本語文化専攻を設置
平成 4年(1992)	10月 1日	家政学部を生活科学部に改組
平成 6年(1994)	4月 1日	大学院理学研究科に情報科学専攻を設置
平成 7年(1995)	11月 8日	創立120周年記念式典を挙
平成 8年(1996)	4月 1日	文教育学部の哲学科、史学科、地理学科、国文学科、外国文学科、教育学科、舞踊教育学科を人文科学科、言語文化学科、人間社会科学科、芸術・表現行動学科に改組
平成 9年(1997)	4月 1日	大学院人文科学・理学・家政学研究科（修士課程）を大学院人間文化研究科（博士前期課程・6専攻）に改組
平成 10年(1998)	4月 1日	大学院人間文化研究科（博士後期課程）複合領域科学専攻を設置 大学院人間文化研究科（博士後期課程）の人間発達学専攻を人間発達科学専攻に、人間環境学専攻を人間環境科学専攻に改組
平成 11年(1999)	4月 1日	大学院人間文化研究科（博士後期課程）の比較文化学専攻を比較社会文化学専攻及び国際日本学専攻に改組
平成 16年(2004)	4月 1日	国立大学法人法により、国立大学法人お茶の水女子大学を設置
平成 17年(2005)	4月 1日	いずみナーサリーを設置
	11月22日	創立130周年記念式典を挙
平成 19年(2007)	4月 1日	大学院人間文化研究科を大学院人間文化創成科学研究科に改組
平成 20年(2008)	2月22日	お茶の水女子大学バンコク・オフィス（タイ）を開設

目次

大学沿革	1
役職員	2
組織図	3
学部・大学院・寄附講座	4
学生定員・現員	
卒業・修了者数	6
学位授与状況	
就職状況	
奨学生	7
本学独自の奨学金	
交流関係	8
外国人留学生数	9
教職員数	10
予算・決算	12
外部資金	13
科学研究費補助金	
附属図書館	14
附属学校	
土地建物	
キャンパスマップ	16
所在地	17

役員

平成 21 年 4 月 1 日現在

役員会

学 長	羽 入 佐和子
学 外 理 事	江 澤 雄 一
理 事・副学長 (総務機構長)	戒 能 民 江
理 事・副学長 (教育機構長)	耳 塚 寛 明
理 事・副学長 (国際・研究機構長)	河 村 哲 也

監 事

監 事	桐 村 晋 次
監 事	山 田 勝 重

経営協議会

学 長	羽 入 佐和子
学 外 理 事	江 澤 雄 一
理 事・副学長 (総務機構長)	戒 能 民 江
理 事・副学長 (教育機構長)	耳 塚 寛 明
理 事・副学長 (国際・研究機構長)	河 村 哲 也

副学長 (学術・情報機構長)・
附属図書館長

副学長 (戦略担当・副総務機構長)

凸版印刷株式会社代表取締役社長

元青山学院女子短期大学学長

株式会社資生堂相談役

学校法人東洋英和女学院理事長・院長
キヤノン株式会社取締役副社長
日立金属株式会社社外取締役

独立行政法人日本学術振興会理事長

法務省中央更生保護審査会委員

学校法人東洋大学理事
特定非営利活動法人
21世紀大学経営協会副理事長

教育研究評議会

学 長	羽 入 佐和子
理 事・副学長 (総務機構長)	戒 能 民 江
理 事・副学長 (教育機構長)	耳 塚 寛 明
理 事・副学長 (国際・研究機構長)	河 村 哲 也
副学長 (学術・情報機構長)・ 附属図書館長	近 藤 譲

副学長 (戦略担当・副総務機構長)

文教育学部長

理学部長

生活科学部長

大学院人間文化創成科学研究科長

大学院人間文化創成科学研究科
文化科学系長

大学院人間文化創成科学研究科
人間科学系長

大学院人間文化創成科学研究科
自然・応用科学系長

大学院人間文化創成科学研究科
先端融合系長

附属学校部長

大学院人間文化創成科学研究科
教授

大学院人間文化創成科学研究科
教授

大学院人間文化創成科学研究科
教授

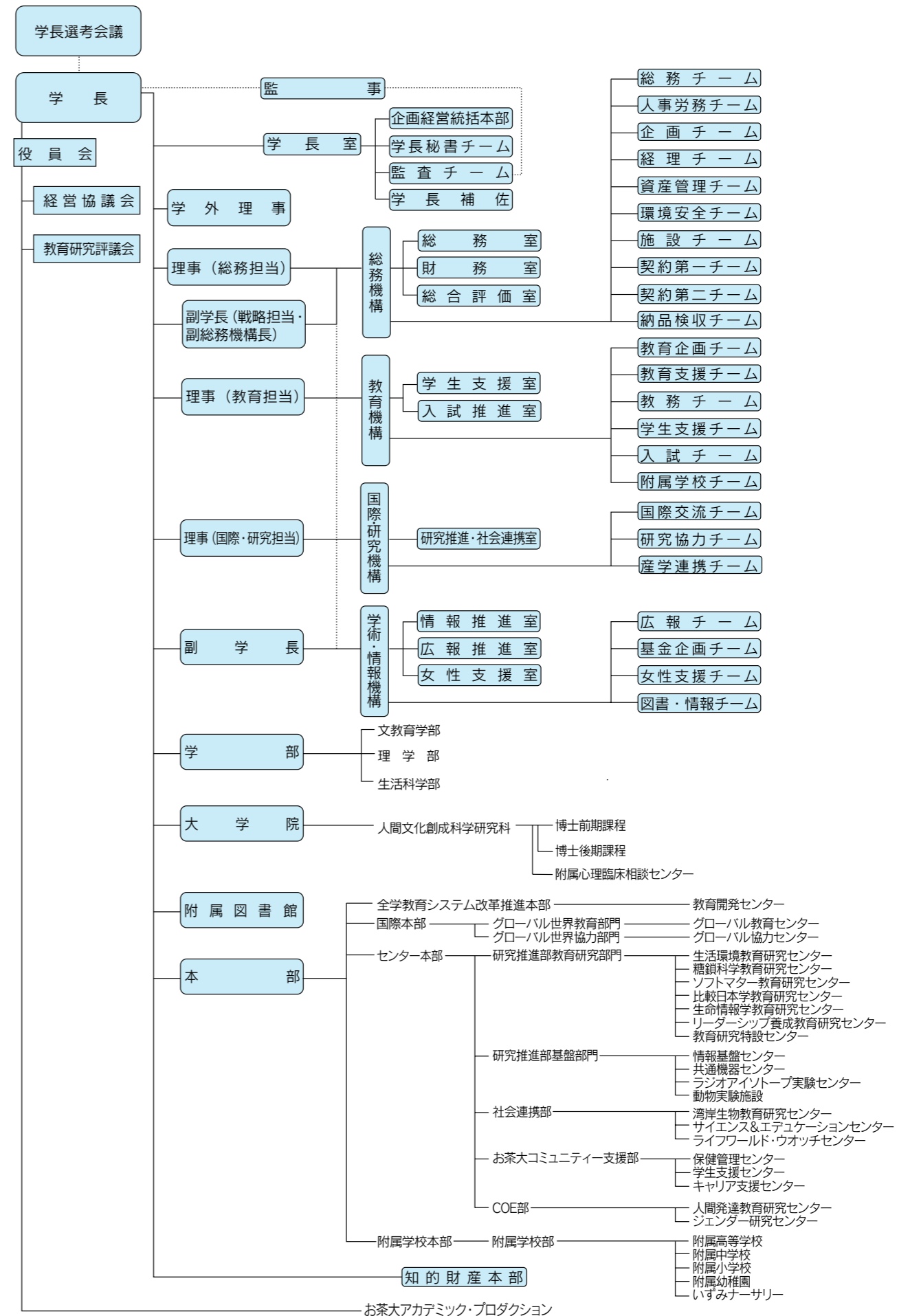
大学院人間文化創成科学研究科
教授

大学院人間文化創成科学研究科
教授

大学院人間文化創成科学研究科
教授

大学院人間文化創成科学研究科
教授

組織図



学部・大学院・寄附講座

平成 21 年 5 月 1 日現在

学部

文教育学部

学 科	講 座
人 文 学 科	形象分析学 哲学 比較歴史学 地理学
言 語 文 化 学 科	日本語・日本文学 中国語圏言語文化 英語圏・欧州言語文化 応用言語学 日本語教育
人 間 社 会 学 科	応用社会学 教育科学 心理学
芸 術 ・ 表 現 行 動 学 科	舞踊教育学 音楽表現

※上記講座とは別に、進学コースとして「グローバル文化学環」がある。

理学部

学 科	講 座
数 学 科	数理構造 数理解析
物 理 学 科	基礎物理学 物性物理学
化 学 科	構造化学 反応化学
生 物 学 科	構造生物学 機能生物学
情 報 科 学 科	情報数理 情報処理

生活科学部

学 科	講 座
食 物 栄 養 学 科	食物栄養学
人 間 ・ 環 境 科 学 科	人間・環境科学
人 間 生 活 学 科	発達臨床心理学 生活社会科学 生活文化学

大学院

博士前期課程	比較社会文化学専攻，人間発達科学専攻，ジェンダー社会科学専攻 ライフサイエンス専攻，理学専攻
博士後期課程	比較社会文化学専攻，人間発達科学専攻，ジェンダー学際研究専攻 ライフサイエンス専攻，理学専攻

寄附講座

講 座 名	期 間	寄 附 者
チャイルド ケア アンド エデュケーション — 子ども幸せ学の探求—	2005.4.1 ～ 2010.3.31	アップリカ・チルドレンズプロダクツ株式会社

学生定員・現員

平成 21 年 5 月 1 日現在

大学院人間文化創成科学研究科

博士前期課程

専 攻	入学定員	現 員		計
		1年次	2年次	
比較社会文化学専攻	60	68	84	152
人間発達科学専攻	27	41	48	89
ジェンダー社会科学専攻	18	19	19	38
ライフサイエンス専攻	47	68	66	134
理 学 専 攻	51	78	68	146
計	203	274	285	559

博士後期課程

専 攻	入学定員	現 員			計
		1年次	2年次	3年次	
比較社会文化学専攻	27	35	25	40	100
人間発達科学専攻	14	15	18	14	47
ジェンダー学際研究専攻	4	4	10	7	21
ライフサイエンス専攻	15	28	21	17	66
理 学 専 攻	13	8	13	4	25
計	73	90	87	82	259

大学院人間文化研究科

博士前期課程

専 攻	入学定員	現 員		計
		1年次	2年次	
言 語 文 化 専 攻	—	—	2	2
人 文 学 専 攻	—	—	7	7
発 達 社 会 学 専 攻	—	—	4	4
ジェンダー社会科学専攻	—	—	2	2
ライフサイエンス専攻	—	—	1	1
物 質 科 学 専 攻	—	—	1	1
数 理 ・ 情 報 科 学 専 攻	—	—	0	0
計	—	—	17	17

博士後期課程

専 攻	入学定員	現 員			計
		1年次	2年次	3年次	
比較社会文化学専攻	—	—	—	61	61
国際日本学専攻	—	—	—	67	67
人間発達科学専攻	—	—	—	59	59
ジェンダー学際研究専攻	—	—	—	15	15
人間環境科学専攻	—	—	—	19	19
複合領域科学専攻	—	—	—	17	17
計	—	—	—	238	238

文教育学部

学 科	入学定員	現 員				計
		1年次	2年次	3年次	4年次	
人 文 学 科	55	60	63	68	78	269
言 語 文 化 学 科	80	90	89	93	128	400
人 間 社 会 学 科	40	42	45	52	64	203
芸 術 ・ 表 現 行 動 学 科	27	28	26	30	35	119
計	202	220	223	243	305	991

理学部

学 科	入学定員	現 員				計
		1年次	2年次	3年次	4年次	
数 学 科	20	23	21	20	30	94
物 理 学 科	20	25	22	26	31	104
化 学 科	20	22	23	25	34	104
生 物 学 科	25	25	27	25	30	107
情 報 科 学 科	40	42	40	47	48	177
計	125	137	133	143	173	586

生活科学部

学 科	入学定員	現 員				計	
		1年次	2年次	3年次	4年次		
食 物 栄 養 学 科	36	39	39	40	42	160	
人 間 ・ 環 境 科 学 科	24	29	23	23	29	104	
人 間 生 活 学 科	65	発達臨床心理学講座	26	29	35	37	127
		生活社会科学講座	27	31	30	33	121
		生活文化学講座	17	17	19	24	77
計	125	138	139	147	165	589	

学部計

学 科	入学定員	現 員				計
		1年次	2年次	3年次	4年次	
計	452	495	495	533	643	2,166

研究生・聴講生等

区 分	研究生	科目等 履修生	聴講生	特別聴講 学生	特別研究 学生	計
	0	2	0	0	—	2
	2	54	0	4	—	60
	6	83	4	7	—	100
大学院	5	9	—	7	0	21
	0	1	—	0	1	2
	5	10	—	7	1	23
小 計	11	93	4	14	1	123

卒業・修了者数

学部

(平成20年度)

学部	卒業者数	累計
文教育学部	239	10,796
理学部	145	5,533
生活科学部	142	2,059
家政学部	—	4,349
計	526	22,737

大学院

(平成20年度)

大学院	修了者数	累計
人文科学研究科	—	1,709
理学研究科	—	836
家政学研究科	—	931
人間文化研究科 (博士前期課程)	31	2,365
人間文化研究科 (博士後期課程)	42	596
人間文化創成科学研究科 (博士前期課程)	214	214
人間文化創成科学研究科 (博士後期課程)	1	1
計	288	6,652

学位授与状況

(平成21年5月1日現在)

区分	課程	論文
学術博士	23	22 (2)
博士(学術)	98	55 (5)
博士(人文科学)	202	121 (2)
博士(理学)	231	55 (5)
博士(社会科学)	32	20
博士(生活科学)	11	1
計	597	274 (14)

() の数字は男子に授与した学位を内数で示す

就職状況

(平成20年度)

区分	卒業・修了者数	一般企業等	官公庁	教員	進学	その他	
学部	文教育学部	239	126	17	21	66	9
	理学部	145	37	3	4	98	3
	生活科学部	142	63	11	5	58	5
	小計	526	226	31	30	222	17
大学院	博士前期課程	244	120	7	14	83	20
	博士後期課程	43	4	8	5	0	26
	小計	287	124	15	19	83	46
計	813	350	46	49	305	63	

奨学生

(平成20年10月1日現在)

区分	在学生数	日本学生支援機構			私費留学生 学習奨励費	本学独自	その他	奨学生数 合計	比率 (%)	
		一種	二種	小計						
学部	文教育学部	1,008	140	191	331	8	8	20	367	36.4
	理学部	589	75	75	150	0	8	11	169	28.7
	生活科学部	583	72	101	173	5	12	16	206	35.3
	小計	2,180	287	367	654	13	28	47	742	34.0
大学院	博士前期課程	549	149	35	184	10	14	15	223	40.6
	博士後期課程	494	66	7	73	12	8	6	99	20.0
	小計	1,043	215	42	257	22	22	21	322	30.9
計	3,223	502	409	911	35	50	68	1,064	33.0	

本学独自の奨学金

(平成21年度)

奨学金の名称	授与対象者	金額(円)	
お茶の水女子大学 大学院生修学奨学金	本学大学院に在籍し、経済的理由により修学が困難であり、学業成績優秀かつ将来が嘱望される者のうち、寄附者が指定する課程等に在籍する者又は大学院修了後に教員等の職を強い志を持って目指す者	1,000,000	
お茶の水女子大学 研究奨励賞	本学学部を卒業し、引き続き本学大学院博士前期課程に進学する者で、成績優秀かつ将来が嘱望される者	200,000	
お茶の水女子大学 校蔭会研究奨励賞	本学学部を卒業し、引き続き本学大学院博士前期課程に進学する者で、成績優秀かつ将来が嘱望される者	200,000	
育児支援奨学金	本学の正規学生で本学が設置する保育所を利用する者	保育料の半額	
保井・黒田奨学金	本学において自然科学関係の研究に従事し、その成績顕著な者	30,000	
被服学奨学金	本学において被服学関係の研究に従事し、その成績顕著な者	100,000	
食物学奨学金	本学において食物学関係の研究に従事し、その成績顕著な者	100,000	
家庭経営学奨学金	本学において家庭経営学関係の研究に従事し、その成績顕著な者	100,000	
大学院研究科奨学金	本学大学院博士後期課程において研究に従事し、その成績顕著な者	70,000	
池田摩耶子記念奨学金	1. 本学大学院において国際的な研究に従事し、その成績顕著な者	100,000	
池田重記念奨学金	2. 本学学部及び大学院に私費で在学する外国人留学生でその成績顕著な者	100,000	
湯浅年子記念特別 研究員奨学金	本学出身者、本学に在学する者又は附属高等学校出身者で、自然科学関係の研究に従事し、その成績顕著な者	250,000	
数学奨学金	本学出身者又は本学大学院博士前期課程及び学部在学する者で数学の成績顕著な者	100,000	
生物学優秀学生賞奨学金	本学学部及び大学院博士前期課程に在学する者で生物学の成績顕著な者	20,000	
グローバル文化学環奨学金	本学文教育学部グローバル文化学環に卒業研究を提出した者で、研究の評価が顕著な者	10,000	
化学科(宮島直美)奨学金	本学理学部化学科に在学する者で、成績顕著な者	200,000	
お茶の水女子大学 120周年記念校蔭会 国際交流奨励賞	海外留学支援事業	本学大学院博士後期課程修了者又は在学生で、成績優秀かつ将来が嘱望される者のうち海外研修を希望する者	2,000,000 を限度
	アジア女性研究者 支援事業	本学学生として留学後、アジアの各地域において研究者又は各界の指導者として活躍し来日研修を希望する者	

国際交流協定

締結大学	国・地域名	締結年月日
オックスフォード大学 クイーンズコレッジ	英国	1994. 1.18
ケンブリッジ大学 ガートンコレッジ	英国	1994. 7.20
モナシユ大学	オーストラリア	1994.12.14
ロンドン大学東洋・ アフリカ研究学院	英国	1999. 8. 5
国立台湾大学	台湾	1999.12.17
淑明女子大学校	大韓民国	2000. 2.14
梨花女子大学校	大韓民国	2000. 2.28
国立政治大学	台湾	2001. 7.25
北京大学歴史学系	中国	2002. 1.26
国立台北芸術大学	台湾	2002. 1.29
バーギシエ・ ブツパタル大学	ドイツ	2002. 2.24
トムスク国立教育大学	ロシア	2002. 7. 3
ストラスブール大学	フランス	2002. 7. 5
ウィーン工科大学	オーストリア	2002.12. 5
タンベレ大学	フィリピン	2003. 2.13
スロバキア工科大学	スロバキア	2003. 3. 4
マンソウラ大学	エジプト	2003. 3.30
カプール大学	アフガニスタン	2003. 9.22
オタゴ大学	ニュージーランド	2003.12.19
パーデュー大学	アメリカ	2004. 1.26
ロシア連邦国立科学センター 理論実験物理学研究所	ロシア	2004. 6.21
カレル大学	チェコ	2004. 9. 7
アジア工科大学院大学	タイ	2004.12.29
同徳女子大学校	大韓民国	2005. 3.30
北京外国語大学	中国	2005.10.17
ヴァッサー大学	アメリカ	2006. 6. 1
マウントアリソン大学	カナダ	2006. 8. 9
大連外国語学院	中国	2006.10. 2
カイロ大学	エジプト	2007. 3.15
タマサート大学	タイ	2007. 6.13
アンカラ大学	トルコ	2007. 8. 8
パリ・デイドロ (パリ第7)大学	フランス	2008. 2. 1
国立ハノイ教育大学	ベトナム	2008. 3. 3

国内交流協定

締結大学	締結年月日
奈良女子大学	1994. 3.25
東京工業大学	1994. 4. 8
東京大学	1995. 3.30
総合研究大学院大学	1995. 4. 3
日本女子大学	1999. 4. 1
名古屋市立大学	1999. 4. 1
東京芸術大学	2000. 4. 1
中央大学	2000. 4. 1
共立女子大学	2002. 4. 1
東京女子医科大学	2003.10. 3
東京外国語大学	2005. 2. 4
首都大学東京	2006. 3.30
東京医科歯科大学	2008. 9. 5

外国人留学生数

Foreign Student Origin and Distribution

平成21年5月1日現在

種別 Type	学部生 Undergraduates				大学院生 Graduate Students			学部研究生 Research Students				大学院研究生 Graduate Research Students			日本語・ 日本文化 研修留学生	特別 聴講 学生	特別 研究 学生	日本語 予備 教育生	計
	文 教育 学部	理 学 部	生 活 科 学 部	小 計	人 間 文 化 創 成 科 学 研 究 科 前 期 課 程	人 間 文 化 創 成 科 学 研 究 科 後 期 課 程	小 計	文 教 育 学 部	理 学 部	生 活 科 学 部	小 計	人 間 文 化 創 成 科 学 研 究 科 前 期 課 程	人 間 文 化 創 成 科 学 研 究 科 後 期 課 程	小 計					
国・地域 Country・ Region																			
韓国 Korea	3		2	5	7 (4)	34 (6)	41 (10)	1			1	1 (1)		1 (1)	1 (1)	7			56 (12)
中国 China	14	1	6	21	38 (1)	34 (5)	72 (6)	14	1	5	20	2 (1)		2 (1)	5 (5)				120 (12)
台湾 Taiwan			1	1	8	9	17	2			2					4			24
香港 Hong Kong						1	1												1
タイ Thailand					2 (1)	4 (2)	6 (3)					1 (1)		1 (1)	1 (1)				8 (5)
ヴェトナム Viet-Nam	1			1	1 (1)		1 (1)					1 (1)		1 (1)	1 (1)				4 (3)
マレーシア Malaysia					1 (1)		1 (1)												1 (1)
モンゴル Mongolia						1 (1)	1 (1)												1 (1)
ミャンマー Myanmar					1		1												1
ネパール Nepal						1 (1)	1 (1)												1 (1)
インドネシア Indonesia					2 (1)		2 (1)												2 (1)
トルコ Turkey																1			1
アフガニスタン Afghanistan					2 (2)	1	3 (2)												3 (2)
英国 United Kingdom																1			1
フランス France															1 (1)				1 (1)
イタリア Italy					1		1								1 (1)				2 (1)
ルーマニア Romania																1			1
ロシア Rossiya					1 (1)		1 (1)					2 (2)		2 (2)					3 (3)
ポーランド Poland															1 (1)	1			2 (1)
ハンガリー Hungary												1 (1)		1 (1)					1 (1)
コロンビア Colombia					1 (1)		1 (1)												1 (1)
エジプト Egypt					1 (1)		1 (1)												1 (1)
ボツワナ Botswana					1 (1)		1 (1)												1 (1)
オーストラリア Australia												1 (1)		1 (1)					1 (1)
アメリカ United States of America																1			1
ドイツ Germany																	2		2
計 Total	18	1	9	28	67 (15)	85 (15)	152 (30)	17	1	5	23	9 (8)	0	9 (8)	11 (11)	15	3	0	241 (49)

日本語・日本文化研修留学生
Japanese Language-Japanese Literature and Culture Students

()内の数字は国費留学生を示す
Numbers in parentheses indicate foreign students receiving financial aid from the government

教職員数

平成21年5月1日現在

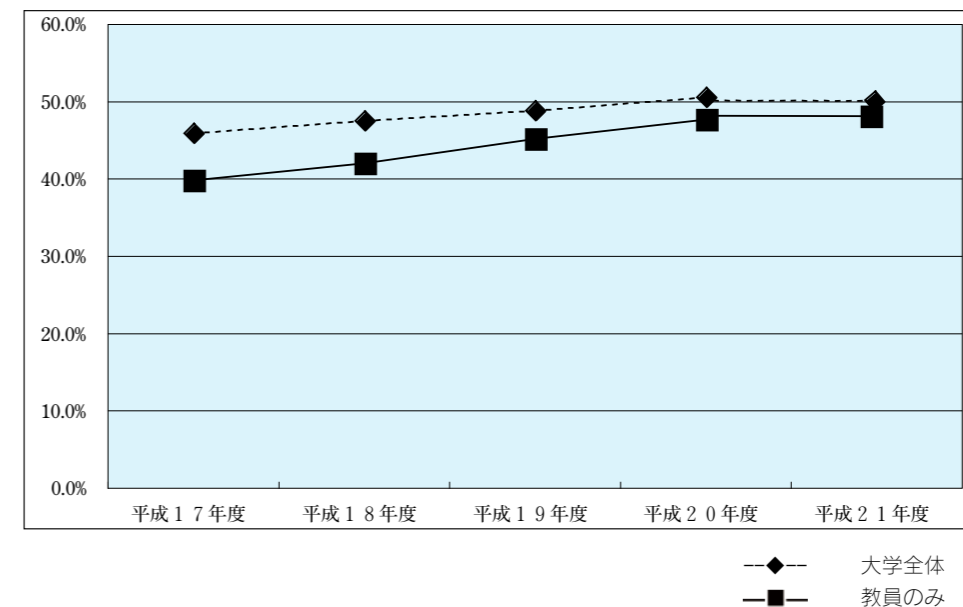
区 分	教授		准教授		講師		助教		助手		リサーチフェロー		アソシエイトフェロー	
	内女性		内女性		内女性		内女性		内女性		内女性		内女性	
副学長（戦略担当・副総務機構長）														
学長室														
事務組織														
学長特別補佐	1	1												
文教育学部														
理学部									1	1				
生活科学部												1	1	
人間文化創成科学研究科	104	39	81	34	4	3	9	8			7	7		
教育開発センター	1	0												
グローバル教育センター					4	4						1	1	
グローバル協力センター					1	1								
生命情報学教育研究センター			1	0										
リーダーシップ養成教育研究センター			1	1	4	2						1	1	
教育研究特設センター					6	5	2	2				6	6	
情報基盤センター					1	1						1	1	
湾岸生物教育研究センター														
サイエンス&エデュケーションセンター														
保健管理センター														
学生支援センター					1	1								
キャリア支援センター														
人間発達教育研究センター	2	1			1	1								
ジェンダー研究センター														
お茶大アカデミック・プロダクション														
学術・情報機構												1	1	
附属幼稚園														
附属小学校														
附属中学校														
附属高等学校														
いずみナーサリー														
計	108	41	83	35	22	18	11	10	1	1	7	7	11	11

特任教授	特任准教授	特任講師	特任助教	特任リサーチフェロー		特任アソシエイトフェロー		附属学校教諭	栄養教諭	保育士	その他職員		合計		
				内女性		内女性					内女性		内女性		
												1	0	1	0
												3	1	3	1
												89	30	89	30
														1	1
														0	0
														1	1
														1	1
														205	91
														1	0
														5	5
														1	1
														4	2
														7	5
														16	15
														1	1
														1	0
1	0			2	1			2	1	2	2			7	4
														1	1
														1	1
														2	1
														16	12
														2	2
														9	4
														10	2
														1	1
														20	7
														1	1
														8	8
												8	8		
												27	14	1	1
												25	13		
												23	13		
														4	4
1	0	2	2	6	3	13	8	18	7	10	9	83	48	1	1
														4	4
														98	34
														479	239

過去5年間における女性教職員数の割合

	大学全体			教員（※）		
	全体	女性	割合	全体	女性	割合
平成17年度	443	203	45.8%	219	87	39.7%
平成18年度	454	215	47.4%	227	95	41.9%
平成19年度	452	220	48.7%	234	107	45.7%
平成20年度	474	239	50.4%	250	119	47.6%
平成21年度	479	239	49.9%	246	117	47.6%

※平成19年度以降においては教授、准教授、講師、助教、特任教授、特任准教授、特任講師、特任助教の数、平成18年度以前においては教授、助教、講師の数にて集計

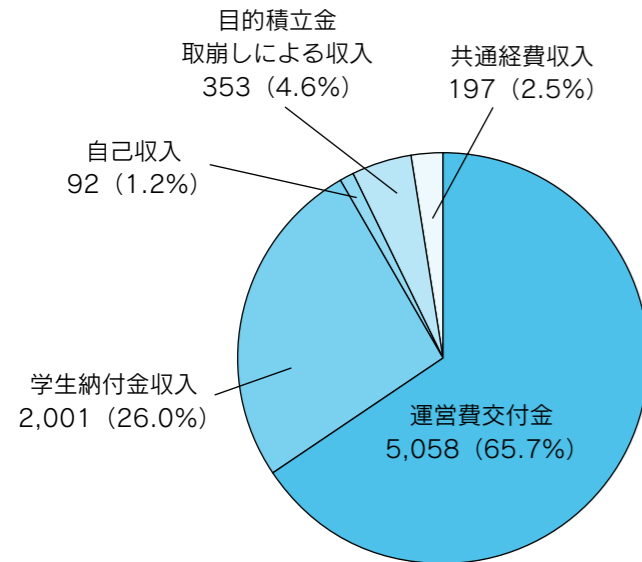


---◆--- 大学全体
—■— 教員のみ

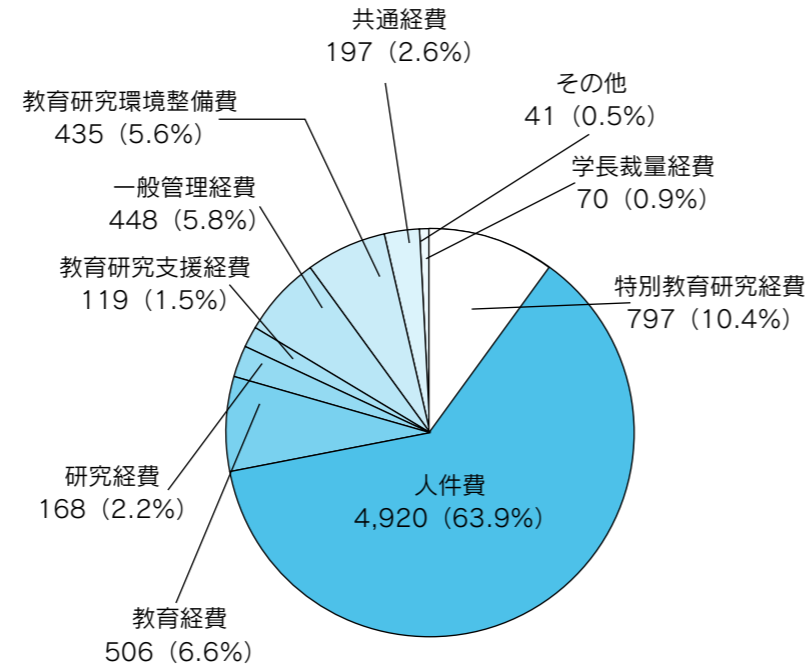
予算・決算

平成21年度学内予算 (単位：百万円)

収入 (7,701 百万円)

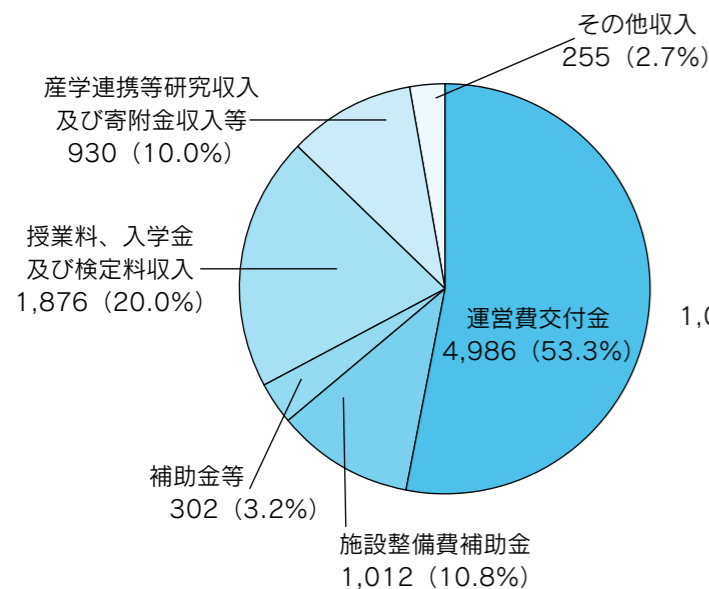


支出 (7,701 百万円)

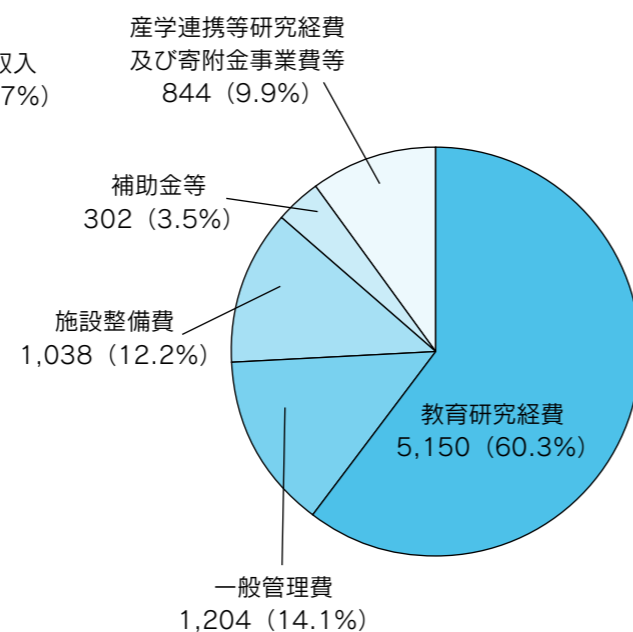


平成19年度決算 (単位：百万円)

収入 (9,365 百万円)



支出 (8,540 百万円)



外部資金

平成20年度外部資金受入状況

(単位：円)

項目	交付件数	総額
科学技術振興調整費	4	446,724,865
戦略的創造研究推進事業	6	35,713,600
受託研究経費	19	63,834,000
共同研究経費	16	18,504,500
研究者・研修員	3	510,000
外国人受託研修員 (アフガン支援)	13	2,860,364
奨学寄附金	78	96,044,000
大学発ベンチャー創出推進事業	1	46,020,000
産学共同シーズイノベーション化事業	1	1,820,000
ライフサイエンス統合データベース開発運用	1	13,540,000
ターゲットタンパク研究プログラム	1	17,928,000
近未来の課題解決を目指した実証的社会科学推進事業	1	22,100,000
産学官連携戦略展開事業	1	11,141,523
全国学力・学習状況調査の結果を活用した調査分析手法に関する調査研究	1	9,997,350
最先端学術情報基盤構築事業	1	3,000,000
燃料電池先端科学研究事業 (NEDO)	1	27,250,000
グローバル COE プログラム	1	198,770,000
大学院教育改革支援プログラム	1	31,240,000
現代GP	1	16,500,000
社会人の学び直しニーズ対応教育推進	1	14,999,000
新たな社会ニーズに対応した学生支援プログラム	1	15,000,000
大学教育の国際化プログラム	1	29,856,000
若手研究者インターナショナル・トレーニング・プログラム	1	15,980,000
学力向上拠点形成事業	1	199,802
教育研究開発事業	1	2,607,160
免許状更新講習プログラム開発委託事業	1	2,202,306
厚生労働科学研究費補助金	10	34,400,000
合計	168	1,178,742,470

科学研究費補助金

平成20年度採択状況

(単位：円)

研究種目	件数	金額
学術図書	3	3,100,000
基盤研究 (A)	2	16,120,000
基盤研究 (B)	28	134,290,000
基盤研究 (C)	53	70,720,000
若手スタートアップ	6	9,581,000
特別研究員奨励費	26	20,100,000
萌芽研究	7	6,200,000
若手研究 (A)	1	6,630,000
若手研究 (B)	19	27,197,701
特定領域研究	5	28,000,000
合計	150	321,938,701

附属図書館

蔵書冊数 (平成21年5月1日現在)

図書の本数		雑誌の種類	
和書	419,703	和書	8,668
洋書	203,063	洋書	2,704
計	622,766	計	11,372

年間受入冊数 (平成20年度)

区分	購入	寄贈	製本	その他	合計
和書	6,669	3,763	293	0	10,725
洋書	1,208	575	371	0	2,154
計	7,877	4,338	664	0	12,879

記念文庫

文庫名	冊数	収書年度	摘要
紀元二千六百年記念文庫	901	昭和15年度	紀元二千六百年を記念した国体関係図書
宮嶋文庫	149	昭和30年度	宮嶋鋭夫氏旧蔵書(哲学・美学・文学)
矢崎文庫	2,712	昭和32年度	矢崎美盛氏旧蔵書(哲学・美学・美術史)
倉橋文庫	1,292	昭和35年度	幼児教育全体に関連する図書
ガーリティ文庫	475	昭和37年度	M.R.Guerity夫人(米国)からの寄贈図書
勝部文庫	323	昭和43年度	勝部真長名誉教授からの寄贈図書
栗田文庫	1,967	昭和60年度	世界の絵本

利用状況 (平成20年度)

開館日数	入館者数	館外貸出冊数
264日	241,128人	28,330冊

附属学校

(平成21年5月1日現在)

区分	総定員	学年等別児童・生徒等数						
		1年	2年	3年	4年	5年	6年	計
附属高等学校	360	121	121	121				363
附属中学校	405 (45)	121 (9)	134 (16)	131 (13)				386 (38)
附属小学校	765 (45)	120	120	117	121 (4)	132 (14)	130 (13)	740 (31)
附属幼稚園	} 180	(3歳児)	(4歳児)	(5歳児)				172
二年保育		39	34	33				
三年保育		33	33					
いずみナーサリー		(0歳児) 5	(1歳児) 8	(2歳児) 4				17

() の数字は帰国子女学級の人数を内数で示す。

土地建物

土地面積 (単位：㎡)

区分	所有地	借地	計
大学	78,632.9	0	78,632.9
附属学校	33,076	0	33,076
湾岸生物教育研究センター	4,984	0	4,984
館山野外教育施設	3,456.06	0	3,456.06
志賀高原体育運動場	0	(民有地) 1,395	1,395
東村山郊外園	3,168.16	0	3,168.16
小石川寮	1,594.35	0	1,594.35
国際学生宿舎	8,028.99	0	8,028.99
職員集会所	420.48	0	420.48
大学宿舎	538.44	0	538.44
大塚宿舎	1,580.12	0	1,580.12
館山宿舎	182	0	182
計	135,661.5	1,395	137,056.5

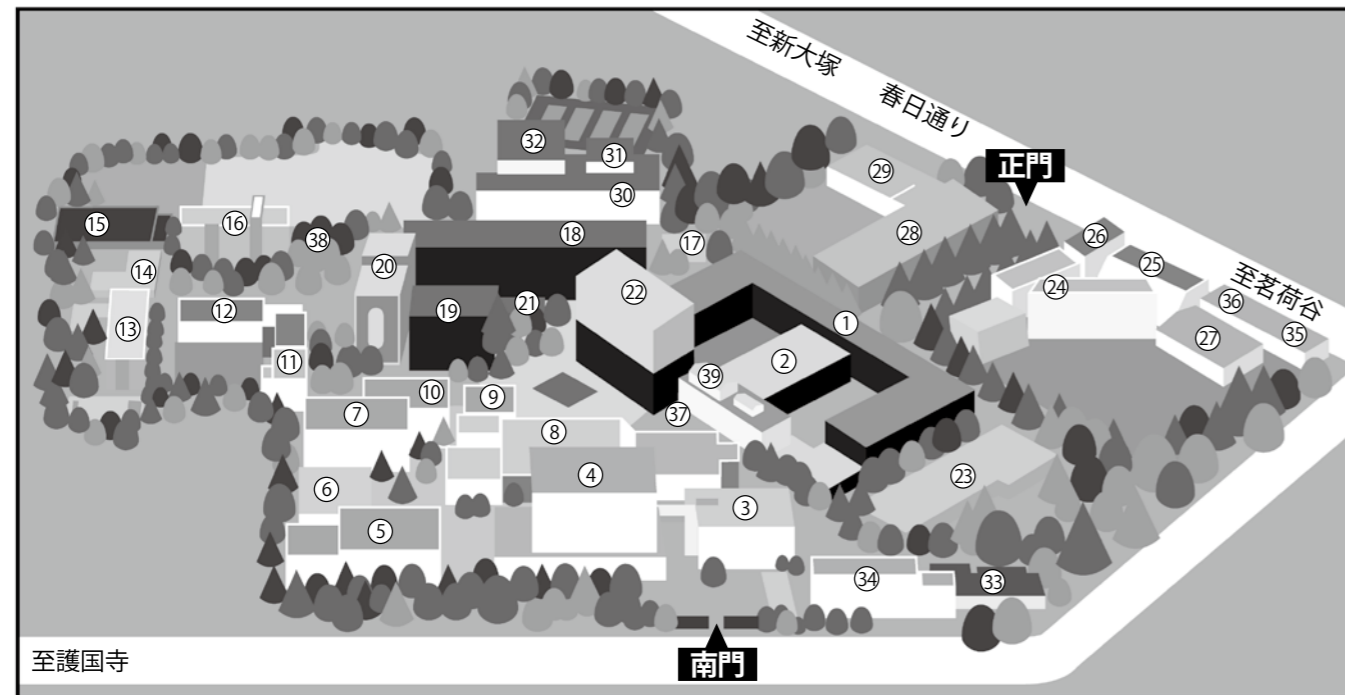
建物面積

(単位：㎡)

名称	構造	建面積	延面積
大学本館	RC：3	3,270	9,122
大学講堂	RC：2	979	1,514
学生センター棟	RC：4	542	2,169
旧学生部分室	S：1	118	118
文教育学部1号館	SRC：8	1,024	6,490
共通講義棟1号館	RC：4	613	2,199
共通講義棟2号館	RC：2	504	965
共通講義棟3号館	RC：5	479	2,357
附属図書館	RC：3-1	1,413	4,422
保健管理センター	RC：2	161	322
大学食堂	RC：2	625	1,028
課外活動共用施設	RC：3	296	807
学生会館	RC：2	578	884
文教育学部2号館	RC：3	805	1,930
課外活動団体談話室	RC：1-1	437	576
大学体育館	RC：2	927	1,390
人間文化創成科学研究科・全学共用研究棟	RC：6	450	2,835
ラジオアイソトープ実験センター	RC：2	199	352
理学部1号館	RC：6	1,359	7,974
理学部2号館	RC：6	489	2,816
理学部3号館	SRC：7-2	599	4,074
情報基盤センター	RC：2	247	507
総合研究棟	SRC：8-1	640	5,626
お茶大アカデミック・プロダクション研究棟	S：3	201	603
ユビキタスコンピューティング実験住宅	W：1	91	83
茶室	W：1	101	97
その他		674	678
大学計		17,821	61,938
附属幼稚園園舎	RC：1	1,313	1,294
附属小学校第1校舎	RC：4	1,545	4,755
附属小学校第2校舎	RC：2	677	975
附属小学校第3校舎	RC：4	277	1,043
附属小学校体育館	S：1	588	615
附属中学校第1校舎	RC：3	1,156	3,276
附属中学校第2校舎	RC：3	394	1,047
附属中学校体育館	RC：2	1,056	1,493
附属高等学校校舎	RC：3	1,535	4,655
附属高等学校体育館	S：1	1,004	1,060
いずみナーサリー	RC：1	175	175
その他		329	329
附属学校計		10,049	20,717
大塚宿舎	1棟	519	1,887
桜蔭会館	RC：2	293	596
作楽会館	RC：2	199	411
その他(大塚1)計		1,011	2,894
小石川寮	RC：4	479	1,415
国際学生宿舎	RC：4	2,063	4,792
	RC：5	863	4,526
学生寮計		3,405	10,733
職員集会所	W：1	84	84
大学宿舎	W：1	84	84
その他(物置)	W：1	5	5
その他(大塚2)計		173	173
湾岸生物教育研究センター	RC：1	300	307
湾岸生物教育研究センター宿泊棟	RC：2	170	378
その他(教員用宿舎、車庫)	3棟	94	94
湾岸生物教育研究センター計		564	779
館山野外教育施設	W：1	277	277
館山宿舎	1棟	51	51
その他(館山)計		328	328
志賀高原体育運動場管理棟	RC：2	177	324
志賀高原体育運動場宿泊棟	RC：3	164	342
その他(車庫)	1棟	21	21
志賀高原計		362	687
合計		33,713	98,249

RC：鉄筋コンクリート造 SRC：鉄骨鉄筋コンクリート造 S：鉄骨造 W：木造

キャンパスマップ



1 大学本館 本部 生活科学部 歴史資料館	12 学生会館 13 文教育学部 2 号館 14 課外活動団体談話室 15 大学体育館	26 附属小学校第 3 校舎 27 附属小学校体育館 28 附属高等学校校舎 29 附属高等学校体育館
2 大学講堂 (徽音堂) 3 学生センター棟 ジェンダー研究センター 国際本部	16 人間文化創成科学研究科・ 全学共用研究棟 17 ラジオアイソトープ実験センター 18 理学部 1 号館	30 附属中学校第 1 校舎 31 附属中学校第 2 校舎 32 附属中学校体育館 33 いずみナーサリー
4 文教育学部 1 号館 5 共通講義棟 1 号館 6 共通講義棟 2 号館 7 共通講義棟 3 号館	19 理学部 2 号館 20 理学部 3 号館 21 情報基盤センター 22 総合研究棟 生活環境教育研究センター	34 大塚宿舎 35 作楽会館 36 桜蔭会館 歴史資料室
8 附属図書館 9 保健管理センター 10 大学食堂 11 課外活動共用施設	23 附属幼稚園 24 附属小学校第 1 校舎 25 附属小学校第 2 校舎	37 お茶大アカデミック・プロダクション研究棟 38 茶室 39 生活科学部本館 2

所在地

区分	所在地	電話番号
学長室 総務機構 教育機構 国際・研究機構 学術・情報機構 文教育学部 理学部 生活科学部 大学院人間文化創成科学研究科 附属図書館 全学教育システム改革推進本部 国際本部 センター本部 附属学校本部	〒112-8610 東京都文京区大塚2-1-1	ダイヤルイン 局番 03-5978-5106
いずみナーサリー	〒112-0012 東京都文京区大塚2丁目1番22号	03-5978-5337
国際学生宿舎	〒173-0022 東京都板橋区仲町2番1号	03-3956-6870
小石川寮	〒112-0012 東京都文京区大塚1丁目6番6号	03-3944-2395
東村山郊外園	〒189-0012 東村山市萩山町2丁目3番1号	
湾岸生物教育研究センター	〒294-0301 千葉県館山市香11番地	0470-29-0838
館山野外教育施設		0470-29-0979
志賀高原体育運動場	〒381-0401 長野県下高井郡山ノ内町 大字平穂7149番地	0269-34-2507



- 東京メトロ丸ノ内線「茗荷谷」駅下車 徒歩7分
- 東京メトロ有楽町線「護国寺」駅下車 徒歩8分
- 都営バス「大塚二丁目」停留所より 徒歩1分

平成 21 年 6 月発行
国立大学法人 お茶の水女子大学
〒112-8610
東京都文京区大塚 2-1-1